


|   |                                    |                     |          |
|---|------------------------------------|---------------------|----------|
|  | Додатне информације и<br>појашњења | Ознака<br>формулара | QF-G-029 |
|   |                                    | Број страна         | 1/1      |

ЈАВНО ПРЕДУЗЕЋЕ „ЕЛЕКТРОПРИВРЕДА СРБИЈЕ“ БЕОГРАД  
ЕЛЕКТРОПРИВРЕДА СРБИЈЕ ЈП БЕОГРАД-ОГРАНАК ТЕ-КО КОСТОЛАЦ

Улица Николе Тесле број 5-7

Број: Б. 05.01 - 602393/1-2019

31. 10. 2019

(место и датум)

На основу члана 54. и 63. Закона о јавним набавкама („Службени гласник РС“, бр. 124/12, 14/15 и 68/15), Комисија за јавну набавку број 3100/0714/2019 (925/2019), за набавку добара – Спојнице за преносење обртног момента за БТД и БТО системе, на захтев заинтересованог лица, даје

ДОДАТНЕ ИНФОРМАЦИЈЕ ИЛИ ПОЈАШЊЕЊА  
У ВЕЗИ СА ПРИПРЕМАЊЕМ ПОНУДЕ

Бр. 4.

Пет и више дана пре истека рока предвиђеног за подношење понуда, заинтересовано лице је у писаном облику од наручиоца тражило додатне информације односно појашњења а Наручилац у року од три дана од дана пријема захтева обајављује на Порталу јавних набавки и интернет страници Наручиоца, следеће информације, односно појашњења:

**ПИТАЊЕ 1:**

У вези са набавком број ЈН 3100/0714/2019 Спојнице за преносење обртног момента за бтд и бто системе, молимо Вас за појашњење за позицију број 1: спојница autogard 7mb 6334959 135 kg(36 kg), погон окрета горње градње тип 403-5rr, подешена на момент  $m = 525 \text{ nm srs } 2000/V$ , цртеж број 7MB 6334959.

Неопходна је измена цртежа, јер је достављен погрешан цртеж. Наиме дубина рукаваца на осовини и дужина добоша је котирана са 110 mm, сто је технички неизводљиво.

Потребно је да дужина осовине износи 110 mm, а дужина добоша 118 mm, како би део по цртежу био технички исправан. Молимо Вас да још једном проверите.

**ОДГОВОР 1:**

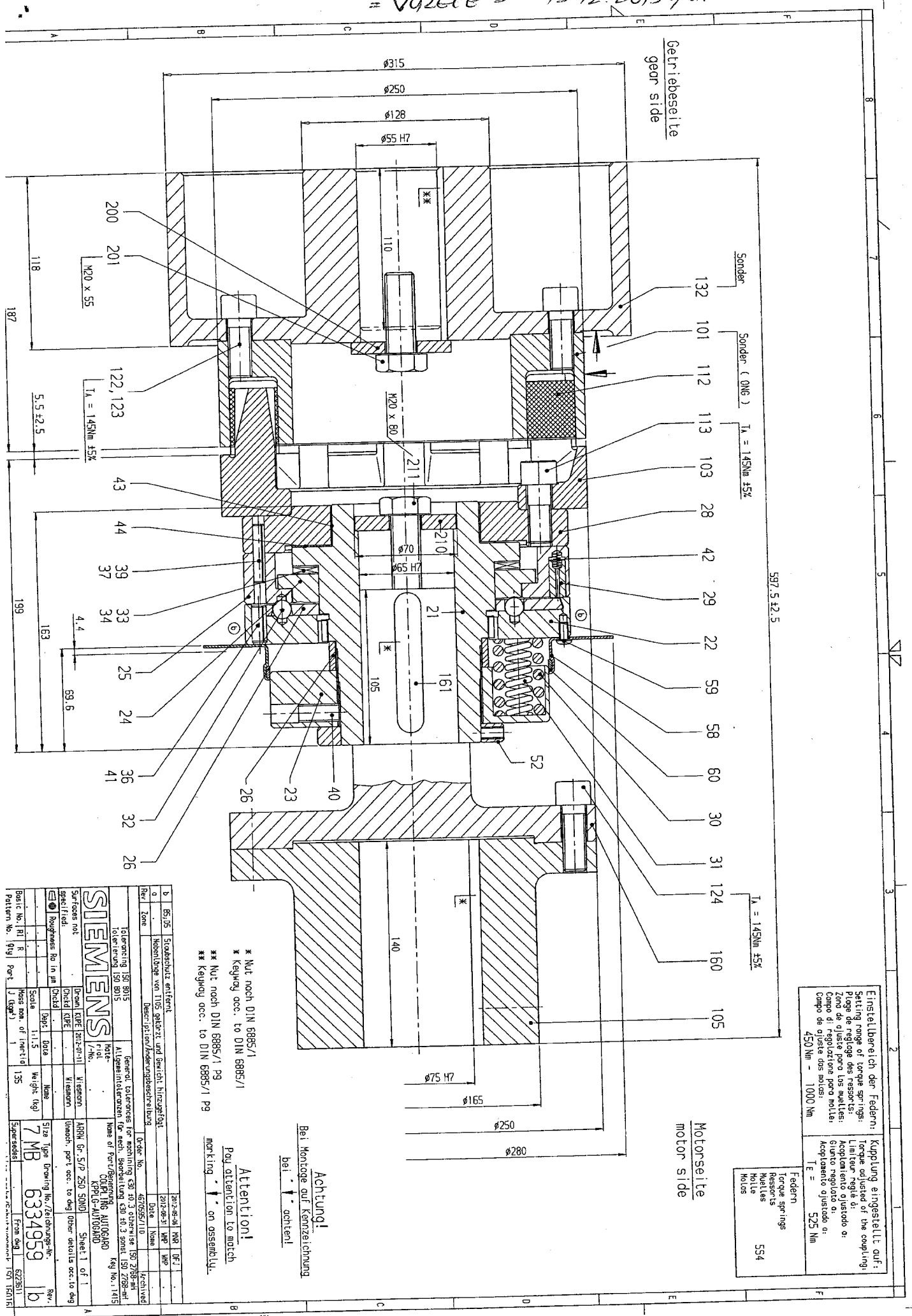
У прилогу одговора исправљен цртеж.

КОМИСИЈА





= V0200E = 13.12.2015 g.d.



**Einstellbereich der Federn:**  
 Setting range of torque springs:  
 Plage de réglage des ressorts:  
 Zang de ajuste para las muelles:  
 Campo di regolazione para molle:  
 Campo de ajuste das molas:  
 450 Nm - 1000 Nm

**Kupplung eingestellt auf:**  
 Torque adjusted of the coupling:  
 Liaison réglée à:  
 Accoppiamento ajustado a:  
 Giunto regolato a:  
 Acoplamiento ajustado a:  
 TE = 525 Nm

**Federn**  
 Torque springs  
 Ressorts  
 Muelles  
 Molas  
 Molas  
 554

Motorseite  
 motor side

\* Nut nach DIN 6885/1  
 \* Keyway acc. to DIN 6885/1  
 \*\* Nut nach DIN 6885/1 PG  
 \*\* Keyway acc. to DIN 6885/1 PG

**Achtung!**  
 Bei Montage auf Kennzeichnung  
 bei  $\nabla$  achten!  
**Attention!**  
 Pay attention to match  
 marking  $\nabla$  on assembly.

|   |   |   |   |   |   |   |   |   |   |    |    |    |    |    |    |    |    |    |    |    |    |    |    |    |    |    |    |    |    |    |    |    |    |    |    |    |    |    |    |    |    |    |    |    |    |    |    |    |    |    |    |    |    |    |    |    |    |    |    |    |    |    |    |    |    |    |    |    |    |    |    |    |    |    |    |    |    |    |    |    |    |    |    |    |    |    |    |    |    |    |    |    |    |    |    |    |    |    |    |
|---|---|---|---|---|---|---|---|---|---|----|----|----|----|----|----|----|----|----|----|----|----|----|----|----|----|----|----|----|----|----|----|----|----|----|----|----|----|----|----|----|----|----|----|----|----|----|----|----|----|----|----|----|----|----|----|----|----|----|----|----|----|----|----|----|----|----|----|----|----|----|----|----|----|----|----|----|----|----|----|----|----|----|----|----|----|----|----|----|----|----|----|----|----|----|----|----|----|----|----|
| 0 | 1 | 2 | 3 | 4 | 5 | 6 | 7 | 8 | 9 | 10 | 11 | 12 | 13 | 14 | 15 | 16 | 17 | 18 | 19 | 20 | 21 | 22 | 23 | 24 | 25 | 26 | 27 | 28 | 29 | 30 | 31 | 32 | 33 | 34 | 35 | 36 | 37 | 38 | 39 | 40 | 41 | 42 | 43 | 44 | 45 | 46 | 47 | 48 | 49 | 50 | 51 | 52 | 53 | 54 | 55 | 56 | 57 | 58 | 59 | 60 | 61 | 62 | 63 | 64 | 65 | 66 | 67 | 68 | 69 | 70 | 71 | 72 | 73 | 74 | 75 | 76 | 77 | 78 | 79 | 80 | 81 | 82 | 83 | 84 | 85 | 86 | 87 | 88 | 89 | 90 | 91 | 92 | 93 | 94 | 95 | 96 | 97 | 98 | 99 |
| 0 | 1 | 2 | 3 | 4 | 5 | 6 | 7 | 8 | 9 | 10 | 11 | 12 | 13 | 14 | 15 | 16 | 17 | 18 | 19 | 20 | 21 | 22 | 23 | 24 | 25 | 26 | 27 | 28 | 29 | 30 | 31 | 32 | 33 | 34 | 35 | 36 | 37 | 38 | 39 | 40 | 41 | 42 | 43 | 44 | 45 | 46 | 47 | 48 | 49 | 50 | 51 | 52 | 53 | 54 | 55 | 56 | 57 | 58 | 59 | 60 | 61 | 62 | 63 | 64 | 65 | 66 | 67 | 68 | 69 | 70 | 71 | 72 | 73 | 74 | 75 | 76 | 77 | 78 | 79 | 80 | 81 | 82 | 83 | 84 | 85 | 86 | 87 | 88 | 89 | 90 | 91 | 92 | 93 | 94 | 95 | 96 | 97 | 98 | 99 |

SIEMENS  
 7MB 6334959

