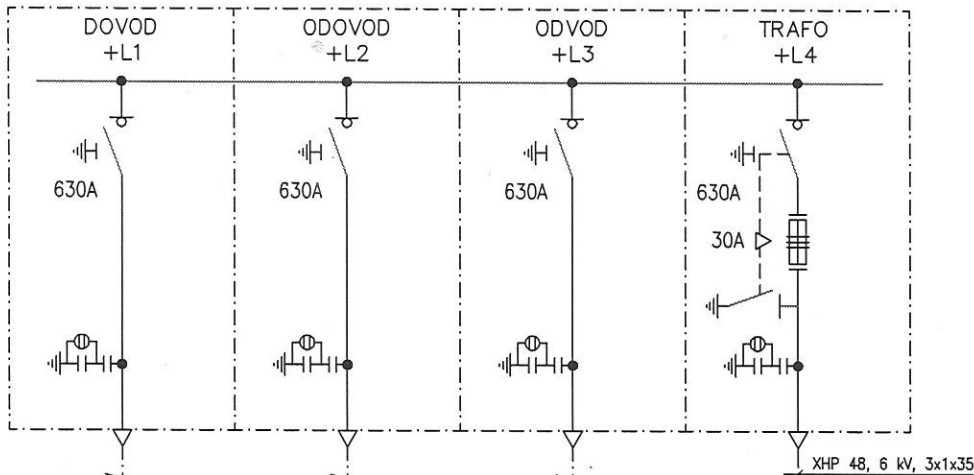


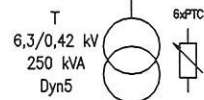
RASKLOPNI BLOK 6,3 kV
TIP SM6 "SCHNEIDER ELECTRIC"



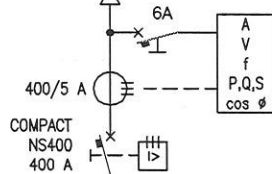
DOVOD IZ
TS 35/6 kV
]RIKOVAC

ODOVOD KA KTS
6/0,4 kV-"A5"

ODVOD KA KTS
6/0,4 kV-"A2"

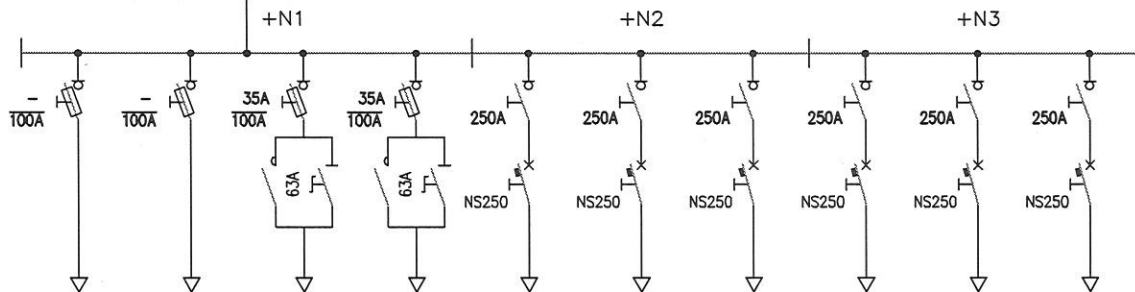


XP00, 4x1x240



NAPOMENA:

KABLOVI 0,4 kV OBRA\ENI SU
SVESKAMA E2 I E3

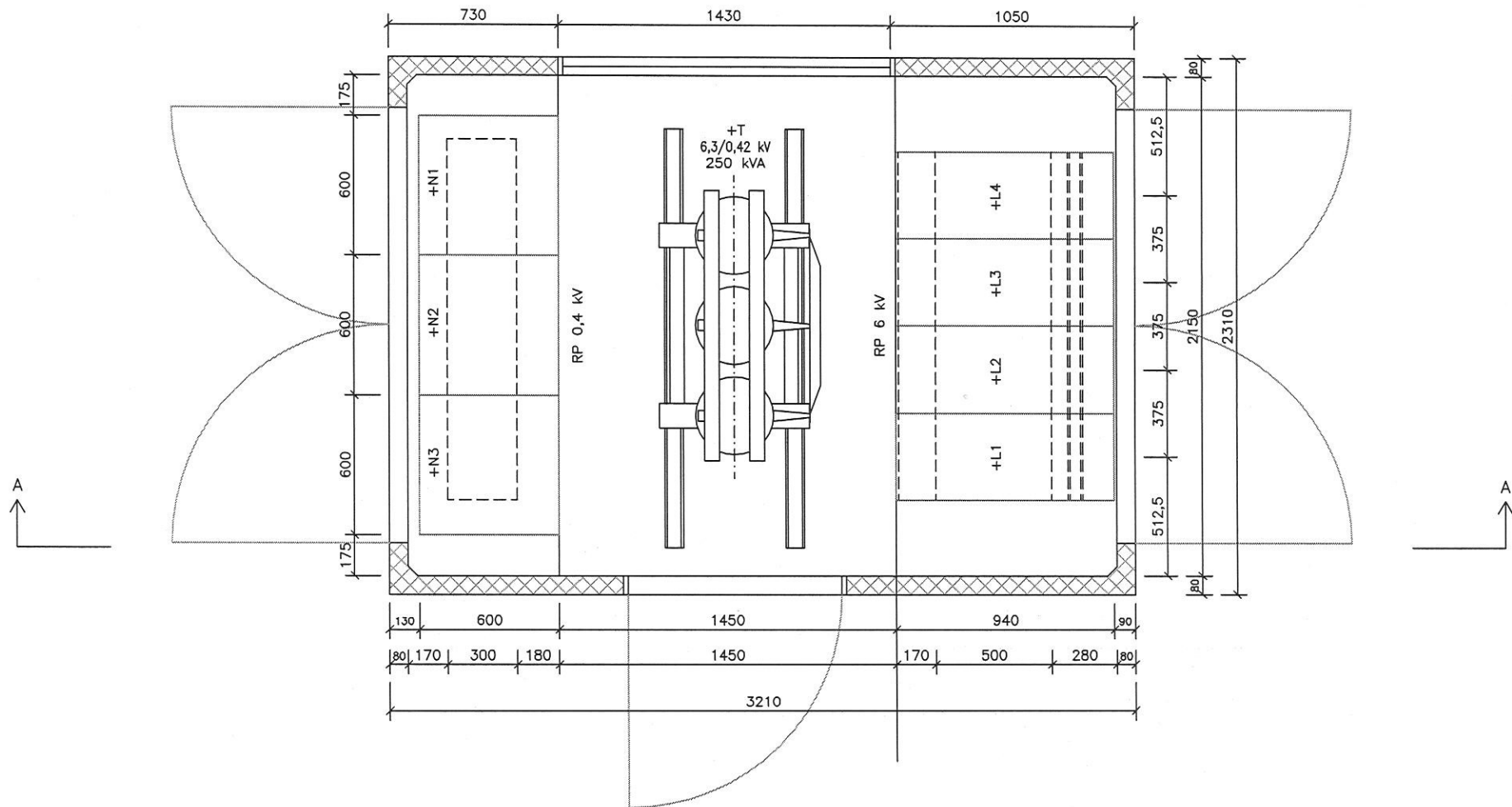


NAZIV	TRAF0-IZVODNO POLJE				IZVODNO POLJE			IZVODNO POLJE			Σ
	REZERVA	REZERVA	SVETLO TRASE	SVETLO TRASE	REZERVA	REZERVA	REZERVA	REZERVA	REZERVA	REZERVA	
Pj [kW]	6	6	1	1	6	6	6	6	6	6	50
Imj [A]	11	11	1,8	1,8	11	11	11	11	11	11	91,6

DATUM	02. 2010.	Investitor:	EPS TE "KOSTOLAC-B" KOSTOLAC
PROJ.		Naru~ilac:	RUDARSKI INSTITUT ZEMUN
OBRA.			
PROMENA	DATUM	IME	KONT.



Naziv:	JEDNOPOLNA ŠEMA Transformatorske stanice, 6,3/0,42 kV, 250 kVA	
Objekat:	HIDROTRANSPORT PEPELA I ŠLJAKE TF "KOSTOLAC B"	
Prilog:	A1 1	Listova: 1 List: 1



LEGENDA:

- L1, L2, L3, L4 - RAZVODNO POSTROJENJE 6,3 kV
- T - TRANSFORMATOR 6,3/0,42 kV, 250 kVA
- N1, N2, N3 - RAZVODNO POSTROJENJE 0,4 kV

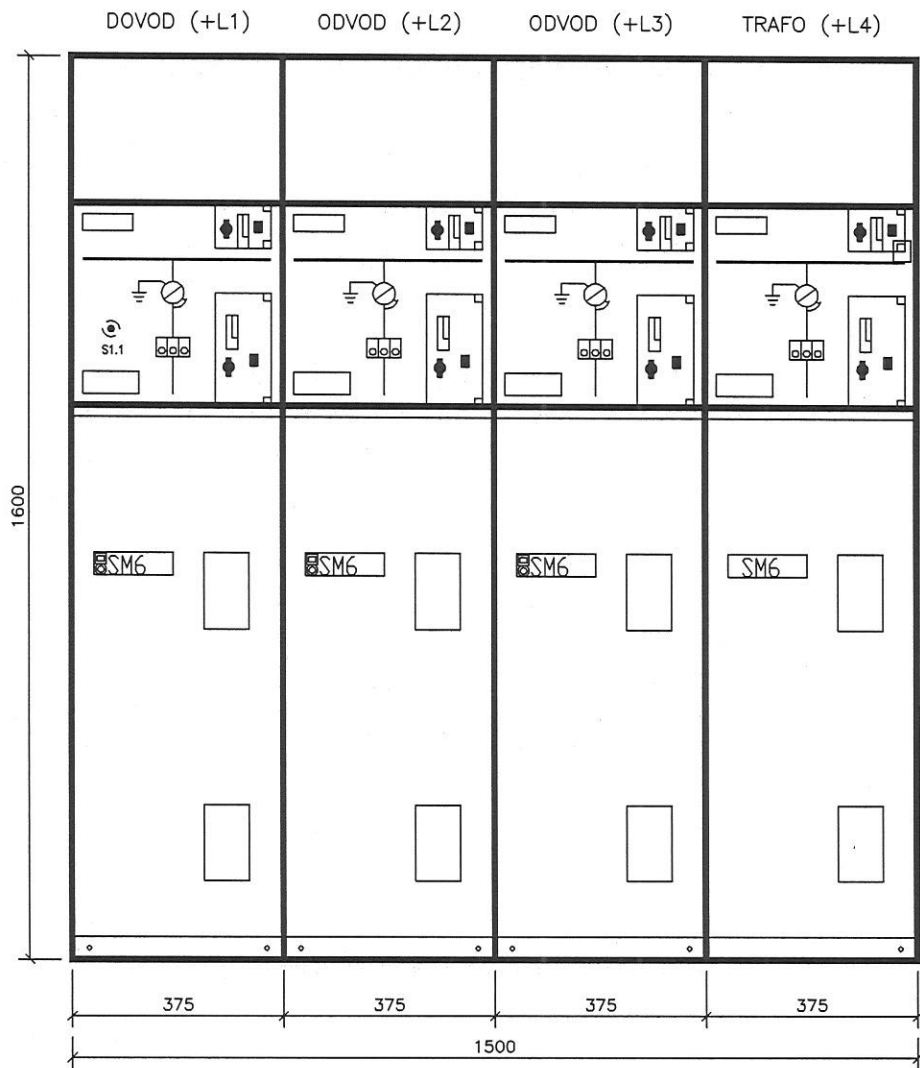
OSNOVA (R 1:20)

		DATUM	02. 2010.	Investitor:	EPS TE "KOSTOLAC-B" KOSTOLAC
		PROJ.		Naručilac:	RUDARSKI INSTITUT ZEMUN
PROMENA	DATUM	IMF	KONT		



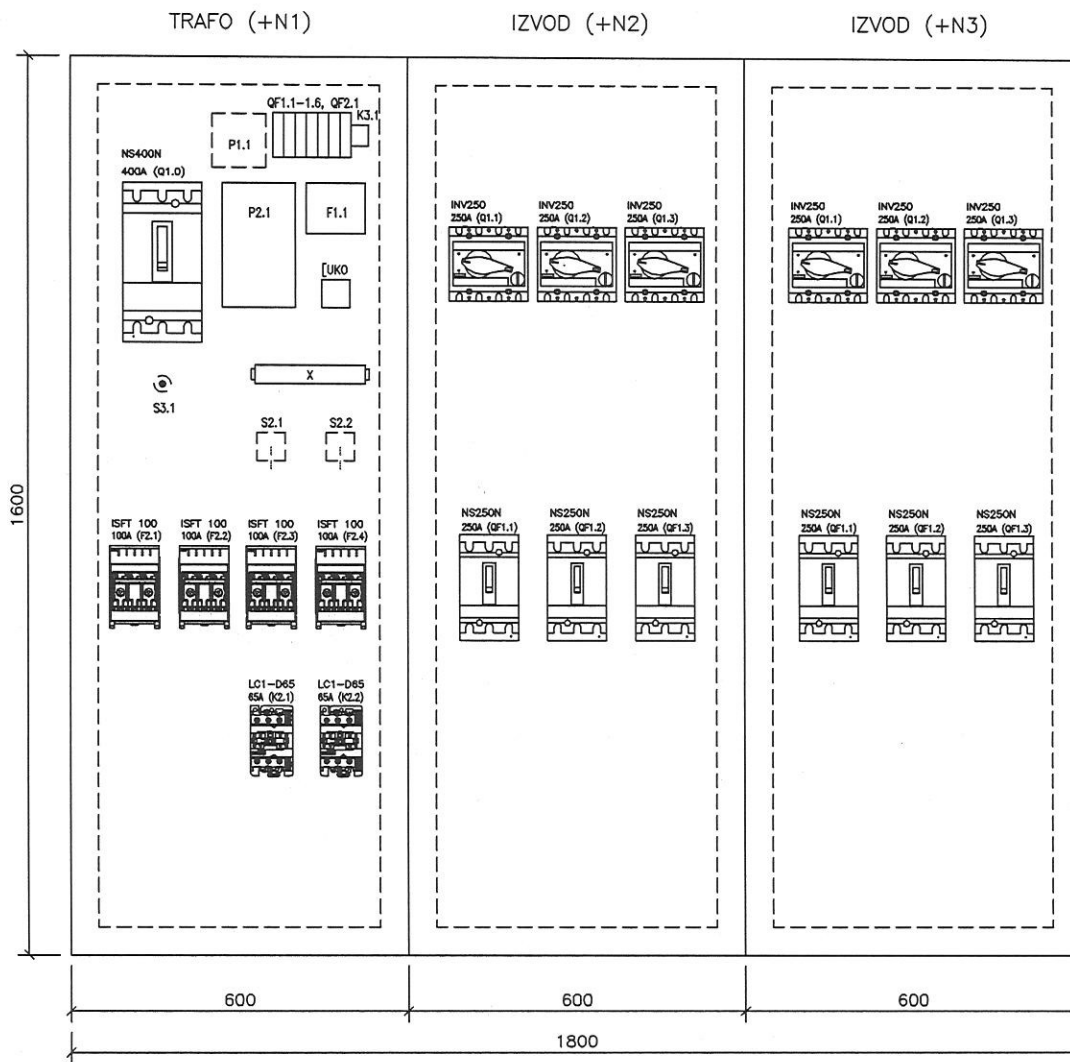
Naziv:	DISPOZICIJA TS, 6,3/0,42 kV, 250 kVA	
Objekat:	HIDROTRANSPORT PEPELA I [LJAKE TF "KOSTOLAC B"	
		Prilog: 1 2 Ustova: 2 List: 1

RAZVODNO POSTROJENJE 6,3 kV



DUBINA = 940 mm

RAZVODNO POSTROJENJE 0,4 kV – VRATA OTVORENA



DUBINA = 600 mm

R 1:10

		DATUM	02. 2010.	Investitor:	EPS TE "KOSTOLAC-B" KOSTOLAC
		PROJ.		Naručilac:	RUDARSKI INSTITUT ZEMUN
PROMENA	DATUM	IME	KONT.		



Naziv: IZGLAD RAZVODNIH POSTROJENJA 6 kV I 0,4 kV
KTS "A1", 6,3/0,42 kV, 250 kVA

Objekat: HIDROTRANSPORT PEPELA I [LJAKE
TF "KOSTOLAC B"

Prilog: 1 z | Ustova: 1 | List: 1