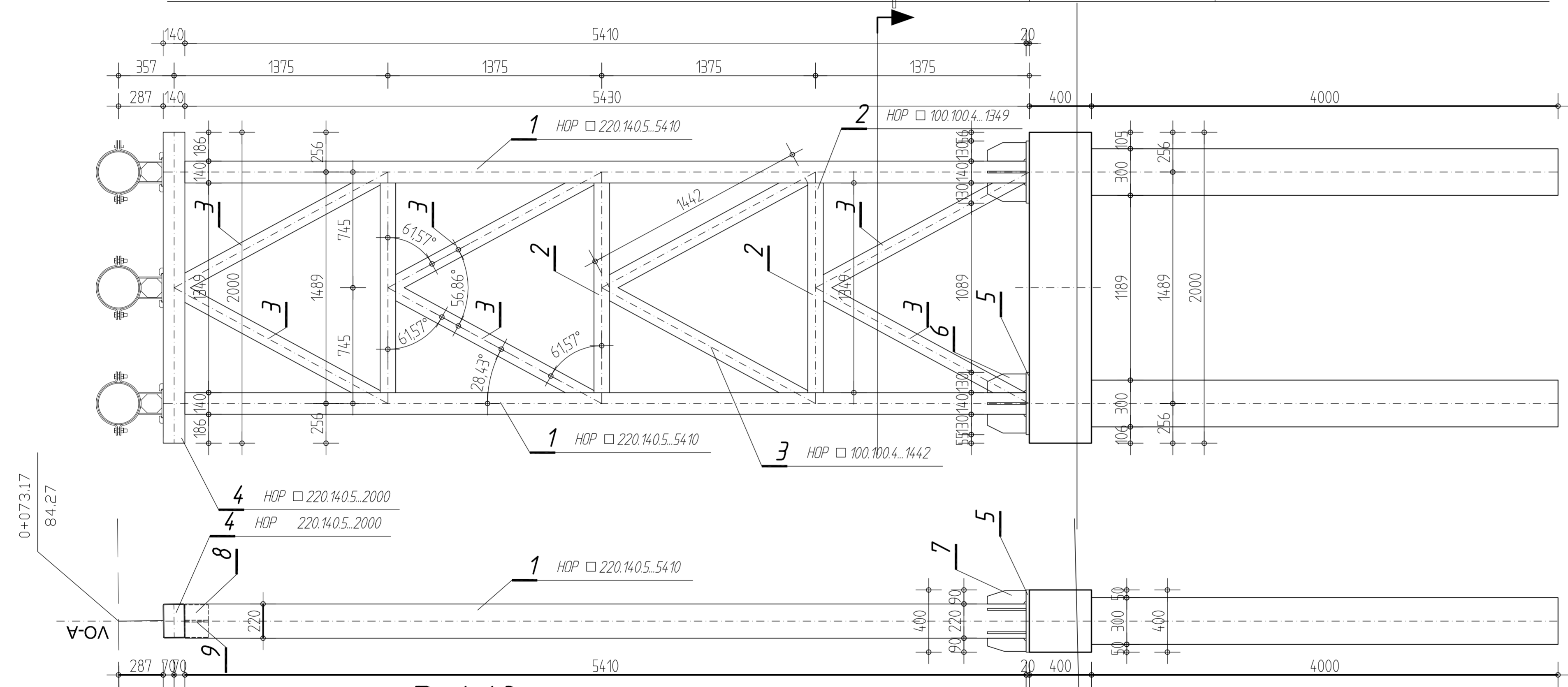
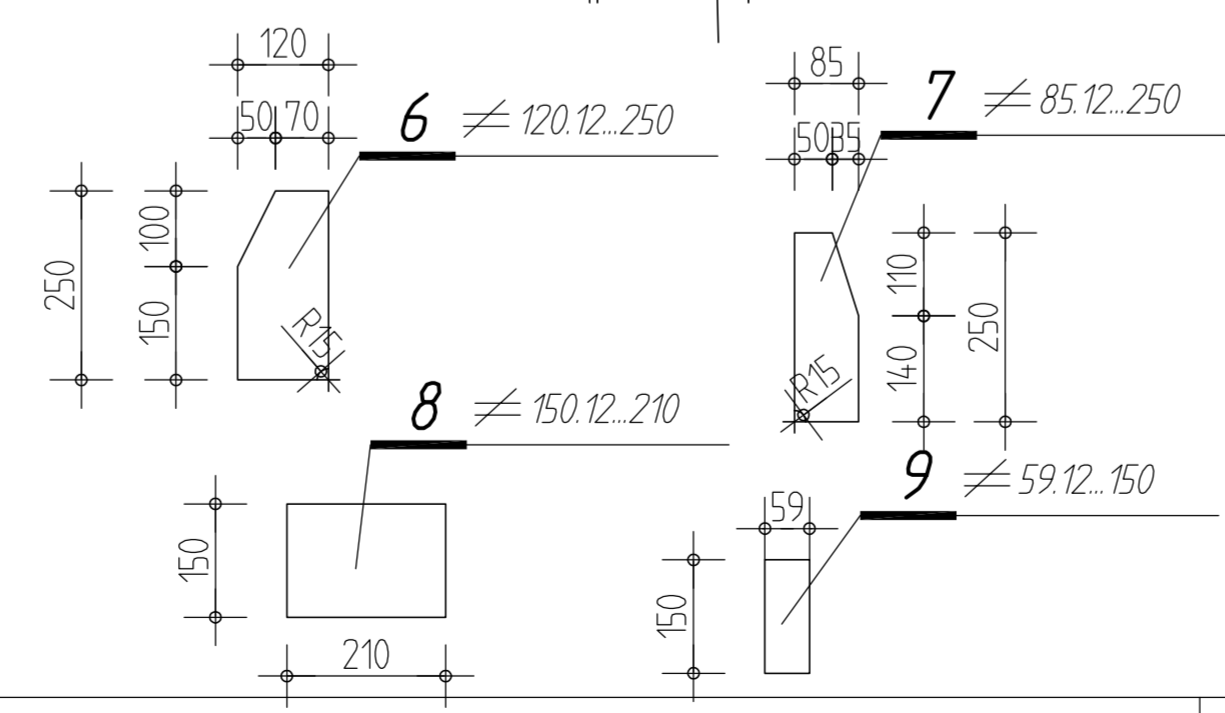
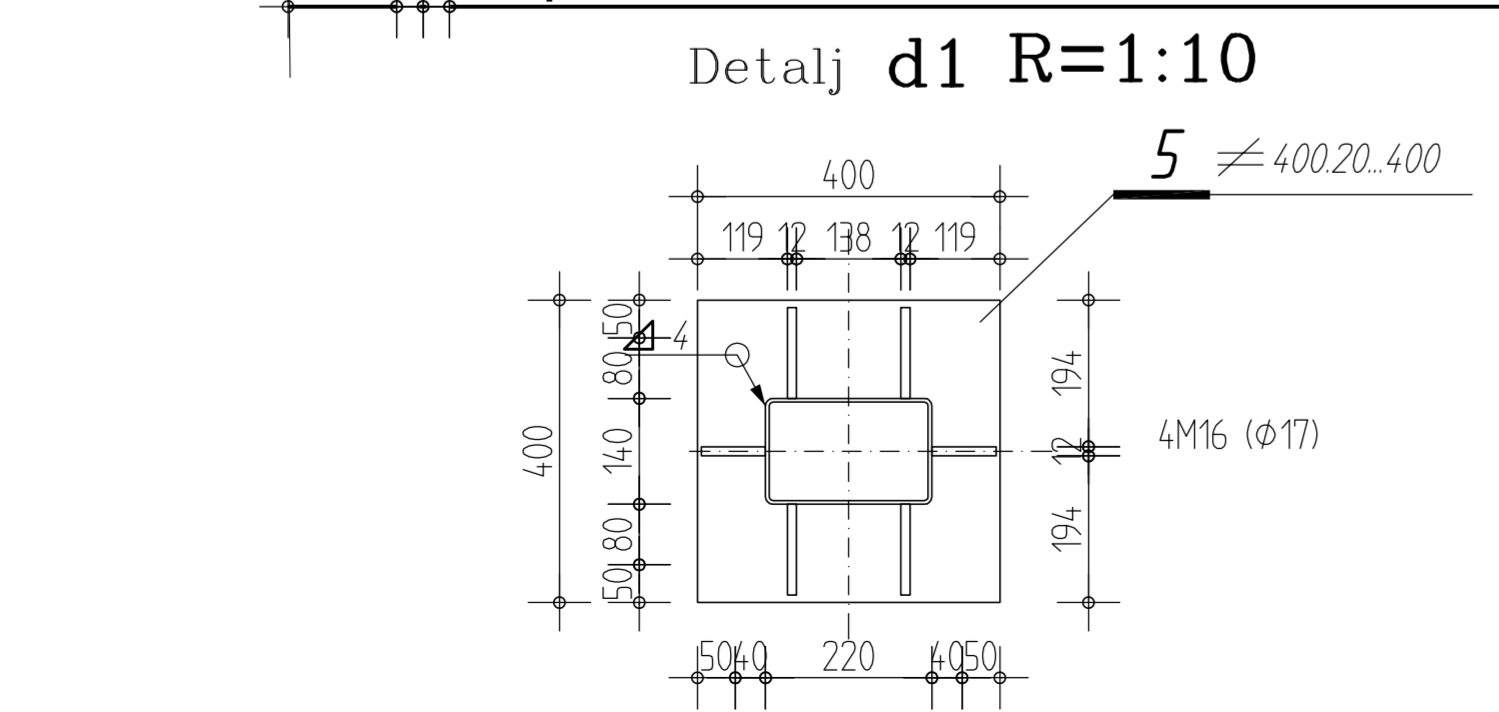
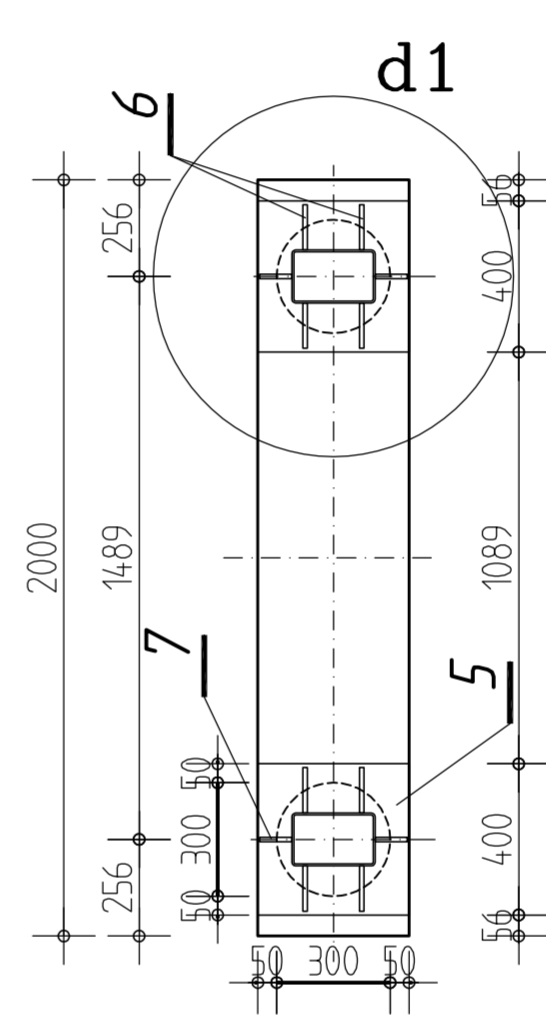


STUB		TEMELJ	
TIP 1		TIP 1	TIP 2
5 kom		4 kom	1 kom



presek 1-1



pos.	materijal	kom	tip	dimenzije elementa [mm]			masa [kg]	
				širina	debljina (zida)	dužina	spojni prečnik [m ²]	po m ² ili m ² za 1 kom.

STUB TIP 1 kom. 5 važi uz crtež br:

1	S235	2	□220X140X5			5410		27,2	147,3	294,5
2	S235	3	□100x100x4			1349		11,7	15,8	47,5
3	S235	8	□100x100x4			1442		11,7	16,9	135,4
4	S235	1	□220X140X5			2000		27,2	54,4	54,4
5	S235	2	#	400	20	400		160,0	25,6	51,2
6	S235	8	#	120	12	250		96,0	2,9	23,0
7	S235	4	#	85	12	250		96,0	2,0	8,2
8	S235	2	#	150	12	210		96,0	3,0	6,0
9	S235	4	#	59	12	150		96,0	0,8	3,4

ukupno kg: 623,7
za 5 kom. kg: 3118,3

REKAPITULACIJA

STUB TIP 1	3118,3 kg
ukupno	3118,3 kg
+ za spojna sredstva	1,5 %
ukupno	3165,1 kg

Broj Node	Broj i tip oslonca	Oznaka oslonca dispoziciono	tip stuba	tip temelja
70	VO-A-10-6	T4.5	1	1
80	VO-A-10-7	T4.6	1	1
140	VO-A-10-9	T4.7	1	1
150	VO-A-10-10	T4.8	1	1
610	VO-A-520-9	T8.5	1	2

NAPOMENA:
 - Svi ugaoni šavovi min a=3mm (izuzev posebno ošene debljine).
 - Čelik S235JR
 - poziciju 4 zarotirati kako bi bila paralelna sa trasom cevovoda.

		Ime: V.Stojadinović Potpis: _____ Datum: Okt. 2012	
KFG INDUSTRIAL GROUP		Odgovorni projektant: V.Stojadinović Obradio: N.Tešanić Odobrio: Z.Mitrović	
CUSTOMER/NARUČILAC: ELECTRIC POWER INDUSTRY OF SERBIA			
DRAW/ CRTAČ CHECKED/ KONTROLISAO	DATE/DATUM NAME/IME SCALE/ RAZMERA 1 : 20/10		
DESCRIPTION/NAZIV: REPLACEMENT OF ASH SLURRY SYSTEM KOSTOLAC A ZAMENA SISTEMA ODPELJIVANJA KOSTOLAC A Pipeline from silo complex to TEKO B crossing Cevovod od siloskog kompleksa do ukrštonja sa cevovodom iz TE Kostolac B SUPPORT STEEL STRUCTURE - TYPE 1 ČELIČNI KONSTRUKCIJA OSLONCIA - TIP 1		DRAWING INTERNAL No./BROJ INTERNOG CRTEŽA: U 055 06G 431 DRAWING No./BROJ CRTEŽA: C062923431	
SHEET/JUST: 1 OD 1 CAD: ACAD 2012		REV: 00	