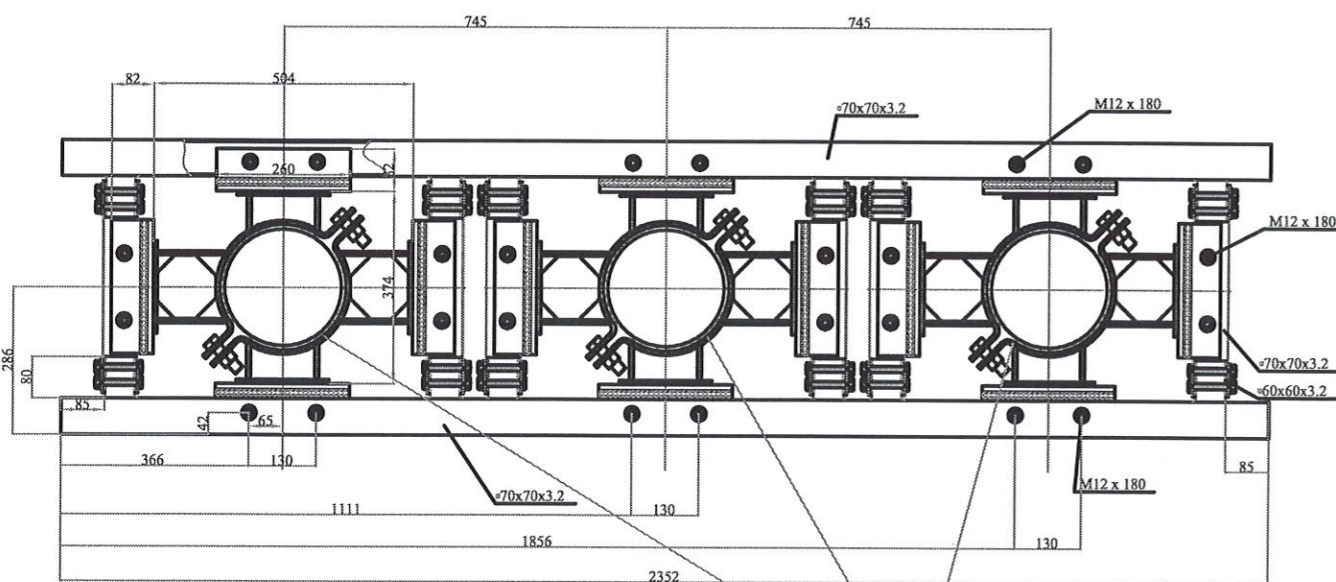
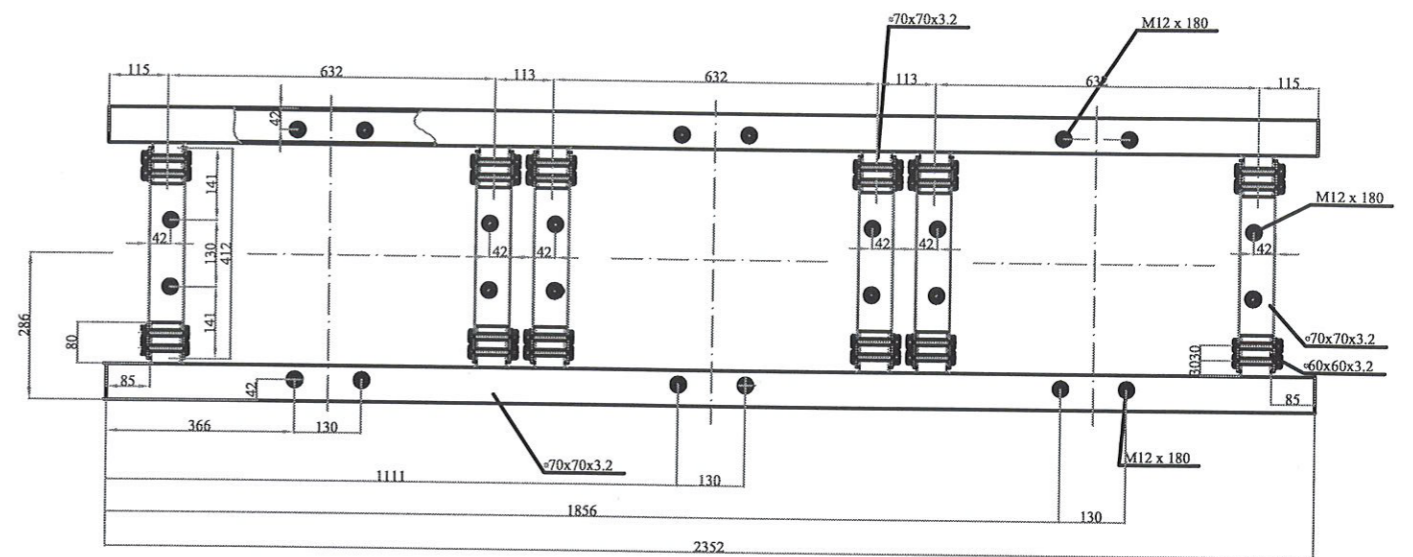
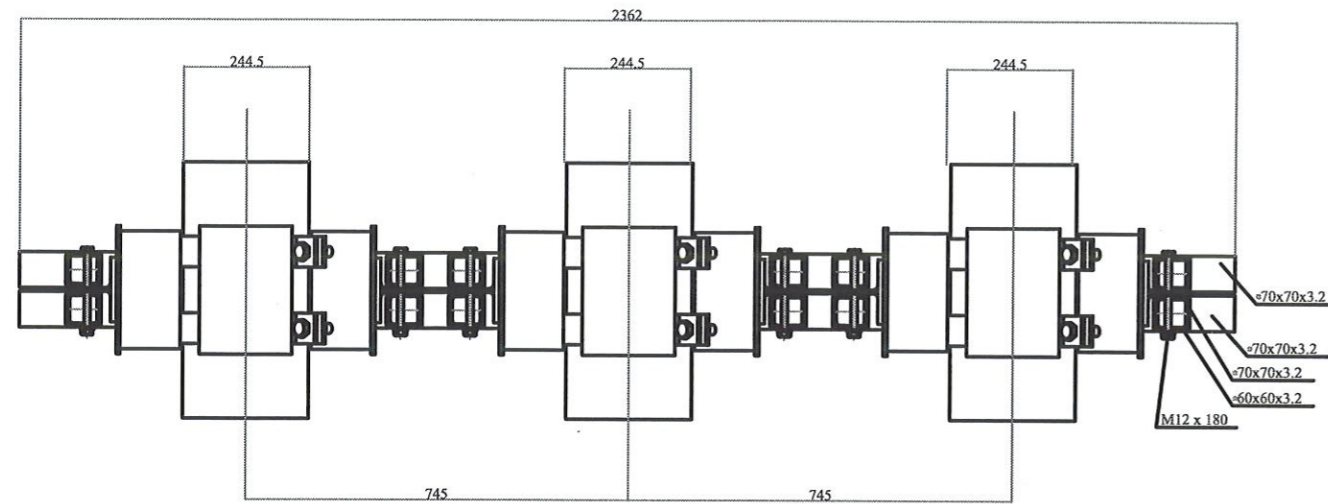


Ram za vodjenje oslonaca VO-B



Vodeći oslonac VO-B
crtez br. C062923638

SPECIFIKACIJA ČELIČNE KONSTRUKCIJE								
POZICIJA	SKICA	PROFIL	NAPOMENA	ČELIK	DUŽINA(mm)	KOMADA	TEŽINA (kg/m)	KOLIČINA
POS FS1	<input type="checkbox"/>	hop70/70/3.2	GREDE	S235	2352	4	6.64	62.47
POS FR1	<input type="checkbox"/>	hop70/70/3.2	STUBOVI	S235	412	12	6.64	32.83
POS FR2	<input type="checkbox"/>	hop 60/60/3.2	STUBOVI	S235	80	12	5.64	5.41
UKUPNO:								100.71

Vodeći oslonac VO-B						
F_x , kN	F_y , kN	+ F_z , kN	- F_z , kN	M_x , kNm	M_y , kNm	M_z , kNm
99	-	99	99	-	-	-

Napomena:
Crtež je informativnog karaktera. Isporučilac oslonca dostavlja detaljnu dokumentaciju u skladu sa rezultatima proračuna AKZ zastita u klasi kao za cevovod.
Busenje otvora za vijke vrsiti u sklopu.

PROJEKTOVALA IZGRU		Odgovorni projektant: M.Ostojić		Polpis	Datum
KFG INDUSTRIAL GROUP		Projektant: S.Genić			09. 2012
CUSTOMER/NARUČILAC: ELECTRIC POWER INDUSTRY OF SERBIA					
DATE/DATUM	NAME/IME	SCALE/ RAZMERA			
DRAW/ CRTAO		1:1	<small>CLYDE BEZBESNOBNA ČELIČNE KONSTRUKCIJE IZGRU ZA VEŠTAČENJE I PROJEKTOVANJE. Kontakt: Beograd, Bulevar Oslobođenja 154, 11000 Beograd. Tel: +381 (0)20 302200 Fax: +381 (0)20 302205</small>		
CHECKED/ KONTROLISAO			No reproduction or publication of this drawing may be made without the written consent of Clyde Bezbessobna Čelične Konstrukcije IZGRU.		
DESCRIPTION/NAZIV:			DRAWING INTERNAL No./BROJ INTERNOG CRTEŽA:		
REPLACEMENT OF ASH SLURRY SYSTEM KOSTOLAC A ZAMENA SISTEMA ODPEPELJIVANJA KOSTOLAC A KARAKTERISTICNI PRESEK ZA VO-B RAM ZA VODJENJE OSOLONACA VO-B			U 055 06M 253		
			DRAWING No./BROJ CRTEŽA: C062923653		
			SHEET/LIST: 1 OD 1		REV: 00
			CAD: ACAD 2012		